

Ovalleuchten IP54

ZELLA NEO XL

IDV GmbH
Nachhaltiges Licht

MEGATRON® PRO

Formschön, lichtstark und variabel für innen und außen



Helligkeit und Lichtfarbe einstellbar

Wechselbares LED-Modul | **10 Jahre Nachkaufgarantie**



Schöne Form Top Funktionen

ZELLA Neo XL ist eine dekorative LED-Ovalleuchte für innen und außen (IP54).

Die drei dezenten Farbvarianten weiß, grau und schwarz harmonieren mit jedem Fassaden- und Raumanstrich.

Das servicefreundliche LED-Modul ist lichtstark und mit wenigen Handgriffen ohne Demontage der Leuchte wechselbar.

Breites Einsatzspektrum

- Für funktionale und dekorative IP54-Anwendungen
- Innen: Keller, Treppenhaus, Parkhaus, Garage, Dachboden, Werkstatt
- Außen: Fassaden, Eingangsbereiche, Balkon, Terrasse, Garten, Carport

Robustes, elegantes Gehäuse

- Schlagfestes (PC) mit Deko-Rahmen und abnehmbarer Leuchtenabdeckung (PC).
- In drei Farben lieferbar (grau, weiß, schwarz).
- Kompakte Bauform, flacher als eine Standard-Ovalleuchte.
- UV-beständiger, sehr schlagfester Kunststoff (Vandalismus-schutz IK08).

Lichtqualität individuell anpassbar

- Lichtfarbe warmweiß (3000K) oder neutralweiß (4000K) einstellbar.
- Leistung und Helligkeit dreistufig einstellbar (600lm bis 1900lm)
- Gleichmäßige, blendungsarme Lichtverteilung in 120°.
- 230V AC/DC-tauglich, 100.000mal schaltbar.

Wechselbares LED-Modul

- Lichtfarbe warmweiß/neutralweiß mit Schiebeschalter wählbar.
- Lumen Select 1450/900/600 Lumen mit Schiebeschalter einstellbar.
- Lichtquellen-Lebensdauer bis zu 35.000 Stunden.
- Das LED-Modul wird bei Erstmontage „Plug & Play“ aufgesteckt.
- Servicefreundlich ohne zu schrauben wechselbar.

Schnelle und einfache Montage

- 6-polige Kabelklemme, für Durchgangsverkabelung geeignet.
- Variable Montage durch 5 gummierte Kabeleinlässe (4 seitlich für Aufputz, 1 rückseitig).

Die dezenten
Farbvarianten
(weiß, grau, schwarz)
harmonieren
hervorragend
mit allen
Fassaden- und
Wandfarben.

Profi Qualität mit Quick-Installation



- 1** Graues Gehäuseunterteil mit 5 gummierten Kabeleinlässen, 6poliger Kabelklemme und 4 Montagepunkten. Durchgangsverdrahtung einfach realisierbar.
- 2** Gehäuseoberteil als LED-Modul mit Lichtquelle, Treiber und Diffusor. Anschluss „Play & Play“ mittels Steckverbinder. Vor dem Aufstecken Helligkeit und Farbtemperatur durch Schiebeschalter wählen.
- 3** Deko-Ring zum Aufstecken. An den Schmal- und Langseiten mit Sollbruchstellen zur Kabeldurchführung bei Aufputzmontage mit Elektroinstallationsrohren.



Die Leuchte kann auch ohne Deko-Ring installiert und betrieben werden.



Das LED-Modul wird im Servicefall komplett gewechselt. Das Leuchtenunterteil bleibt montiert.

35.000 Stunden Lebensdauer. 10 Jahre Nachkaufgarantie.

Art.-Nr.	Farbe	Watt	Leuchten Lichtstrom (lm)	Can- dela (cd)	Lebensdauer L70B50 (h)	Aus- leuch- tung	Licht- farbe K (CRI)	H x B x T (mm)
MT69072	Gehäuse: Weiß Abdeckung: Kunststoff Weiß	15 / 9 / 6	1450 / 900 / 600	380	35.000 L70B50	120°	3000 / 4000 (Ra80)	65 x 230 x 105
MT69073	Gehäuse: Schwarz Abdeckung: Kunststoff Weiß	15 / 9 / 6	1450 / 900 / 600	380	35.000 L70B50	120°	3000 / 4000 (Ra80)	65 x 230 x 105
MT69074	Gehäuse: Grau Abdeckung: Kunststoff Weiß	15 / 9 / 6	1450 / 900 / 600	380	35.000 L70B50	120°	3000 / 4000 (Ra80)	65 x 230 x 105
MT69078	Ersatz-Modul	15 / 9 / 6	1450 / 900 / 600	380	35.000 L70B50	120°	3000 / 4000 (Ra80)	65 x 230 x 105

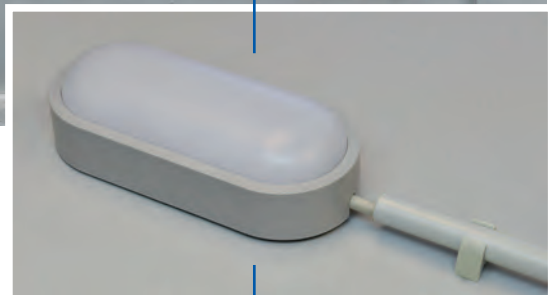
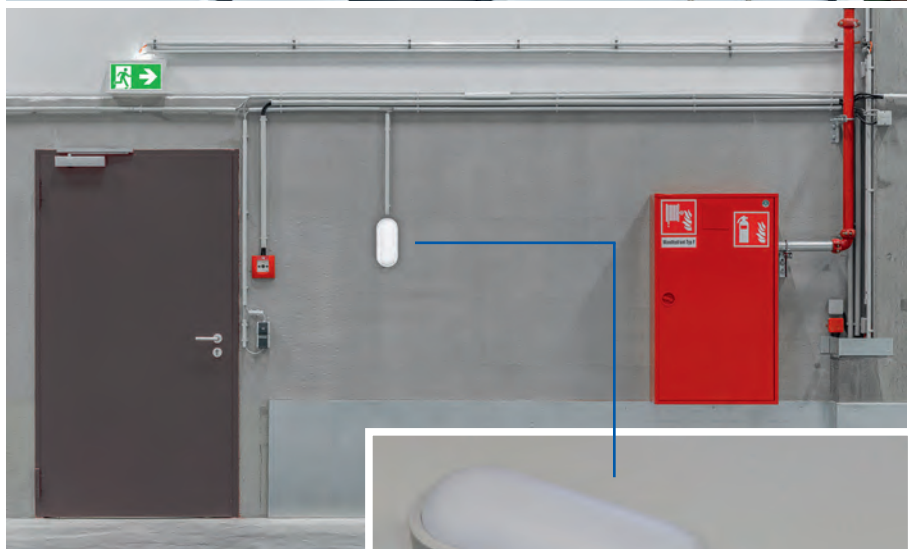
Ovalleuchten IP54

ZELLA NEO XL

IDV GmbH
Nachhaltiges Licht

MEGATRON® PRO

Dekorativ und servicefreundlich mit wechselbarem LED-Modul



- Design-Gehäuse in drei dezenten Farben lieferbar (grau, weiß, schwarz).
- Helligkeit dreifach einstellbar (1450lm/900lm/600lm).
- Lichtfarbe warmweiß oder neutralweiß einstellbar.
- Leuchtenoberteil (LED-Modul) servicefreundlich wechselbar
- Diffusor für gleichmäßige, blendungsarme Lichtverteilung.
- Hoher Spritzwasser- und Schlagschutz (IP54/IK08).
- Kompakte Bauform, flacher als eine Standard-Ovalleuchte.
- Schnelle Plug-&-Play-Installation durch Stecker und Klemmen.
- Variable Montage durch 5 Kabeleinlässe (Durchgangsverdrahtung).
- AC/DC-tauglich zur Integration in Notbeleuchtungsanlagen.

An den Schmal- und Langseiten mit Sollbruchstellen zur Kabeldurchführung bei Aufputzmontage mit Elektroinstallationsrohren.